



Productinformatie

OPW 1200SE
OPW 1200HSE
OPW SPACE

Orderverzameltrucks voor hoge niveaus met doorloopplatform



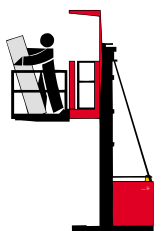
De doorloopversie, OPW, is geschikt voor het behandelen van grote of zware collie op standaard of speciale lastdragers met vaste platforms. Zeer grote collie worden het beste behandeld met de OPW Space.



- De Triplex mast biedt een orderverzamelhoogte tot 11,1 m gecombineerd met een minimale doorrijhoogte.
- OPTIPACE biedt de beste acceleratie -en rijnsnelheid, ongeacht de hefhoogte.
- Stevige veiligheidshekken en een vlakke vloer, maken veilig en comfortabele orderverzamelen mogelijk.
- Een prettige werkomgeving voor de bestuurder is mogelijk dankzij de verstelbare bedieningsconsole en de rugsteun.
- Een flexibel en modulair cabine ontwerp maakt meerdere uitvoeringen mogelijk. Zo is het bijvoorbeeld mogelijk om een doorloopversie in minder dan drie uur om te bouwen naar een OP met initiële heffing.
- BT's geavanceerde elektronische stuursysteem en tiptoetsbediening maakt intuïtief rijden mogelijk.
- Het zicht vanuit de cabine is uitzonderlijk goed (> 70°) dankzij het brede raam van de doorkijkmast.
- Na het opstarten van de truck wordt een volledig automatische testroutine uitgevoerd. Daarna is er continu bewaking van alle belangrijke functies om ervan verzekerd te zijn dat geen enkele storing aan de aandacht ontsnapt.
- Acceleratie, vaart verminderen en de maximum snelheid zijn eenvoudig programmeerbaar.
- Eenvoudige toegang tot de belangrijkste componenten (motor- en elektrische compartiment) vereenvoudigen service en onderhoud.

Opties

- Koelhuisversie, voor gebruik bij temperaturen tot -30° C.
- Rail- en inductiegeleiding.
- Versies met initiële heffing voor het verzamelen van kleine colli (OP 1000SE en OP 1000HSE).



Technische gegevens		OPW 1200SE	OPW 1200HSE	OPW SPACE
Aandrijfeenheid		elektr., batterij		
Type besturing		instand		
Nominaal vermogen	kg	1200	1200	1200
Lastzwaartepunt	mm	600	600	1000
Gewicht zonder batterij	kg	2391 ¹⁾	2760 ²⁾	2935 ³⁾
Wieltype		polyurethaan		
Wieldiameter, voorkzijde	mm	Ø 230x110	Ø 230x110	Ø 230x110
Wieldiameter, aandrijfwielszijde	mm	Ø 310x110	Ø 310x110	Ø 310x110
Aantal wielen, voorkzijde		2	2	4
Aantal wielen, aandrijfwielszijde		1	1	1
Rijsnelheid, zonder/met nominale last	km/h	9/8	9/8	9/8
Hefsnelheid, zonder/met nominale last	m/s	0,33/0,24	0,33/0,24	0,33/0,24
Hefsnelheid, met 500 kg	m/s	0,28	0,28	0,28
Daalsnelheid, zonder/met nominale last	m/s	0,38/0,38	0,38/0,38	0,38/0,38
Daalsnelheid, met 500 kg	m/s	0,38	0,38	0,38
Rijrem, handbediend		3-traps elektromagnetisch remsysteem		
Parkeerrem, dodemanshandgreep		3-traps elektromagnetisch remsysteem		
Aandrijfmotor/bezettingspercentage	kW/%	5,0/60	5,0/60	5,0/60
Hefmotor/bezettingspercentage	kW/%	7,6/20	7,6/20	7,6/20
Gewicht van de batterij	kg	550—750	550—750	550—750
Batterij (ontlading 5 u) — circa	V/Ah	48/315—520	48/315—520	48/315—520
Stuursysteem		elektronische stuurbevestiging		
Snelheidsregeling, aantal trappen		transistor, traploos		

Afmetingen, mm		OPW 1200SE	OPW 1200HSE	OPW SPACE
x	Afstand vooras tot draaikop	270	270	290
y	Wielbasis	1444	1444	1644
b ₁₀	Spoorbreedte, voorkzijde	879	1109	1245
z ₁₁	Breedte tussen de rails, min.	200/230 + b ₁ ⁴⁾	200/230 + b ₁ ⁴⁾	200/230 + b ₁ ⁴⁾
h ₆	Hoogte cabine	2435	2435	2435
h ₂₁	Hoogte cabine intern	2050	2050	2050
h ₂₂	Hoogte cabinehek	900	900	900
h ₇	Instaphoogte	315	315	315
h ₁₃	Hoogte vorken in laagste stand	80	80	80
l ₂₁	Netto binnenmaat lastrek	890/1090/1290 ⁵⁾	890/1090/1290 ⁵⁾	—
b ₂₁	Netto binnenbreedte lastrek	870/1070/1270 ⁶⁾	870/1070/1270 ⁶⁾	7)
l ₂	Lengte truck t/m hiel vork	1912	1912	2132
l ₂₀	Lengte cabinevloer	680	680	680
l ₂₄	Breedte van cabine-opening	425	425	425
b ₁	Chassis, breedte	1020	1250	1475
b ₂	Breedte cabine	1000—1800+1460 ⁸⁾	1000—1800+1460 ⁸⁾	1800—2500 ⁸⁾
s	Breedte per vork	62	62	72
e	Vorkbreedte	115	115	120
l	Vorklengte	850/1050/1250	850/1050/1250	850—1650 ⁸⁾ , +1200
b ₅	Breedte over vorken	560/685/776 ⁹⁾	560/685/776 ⁹⁾	
m ₂	Bodemvrijheid midden wielbasis	60 ¹⁰⁾	60 ¹⁰⁾	60 ¹⁰⁾
W _a	Draaistraal	1664	1664	1864

1) h₁₂ = 4500 mm, b₁ = 1020 mm, doorloopversie

2) h₁₂ = 7500 mm, b₁ = 1250 mm, doorloopversie

3) h₁₂ = 7500 mm, b₁ = 1475 mm, doorloopversie

4) Afhankelijk van type rails (smal profiel: + 200 mm, breed profiel: + 230 mm)

5) 5) Buitenmaat: + 90 mm

6) Buitenmaat: + 130 mm

7) 7) Door lokale verkooporganisatie te produceren.

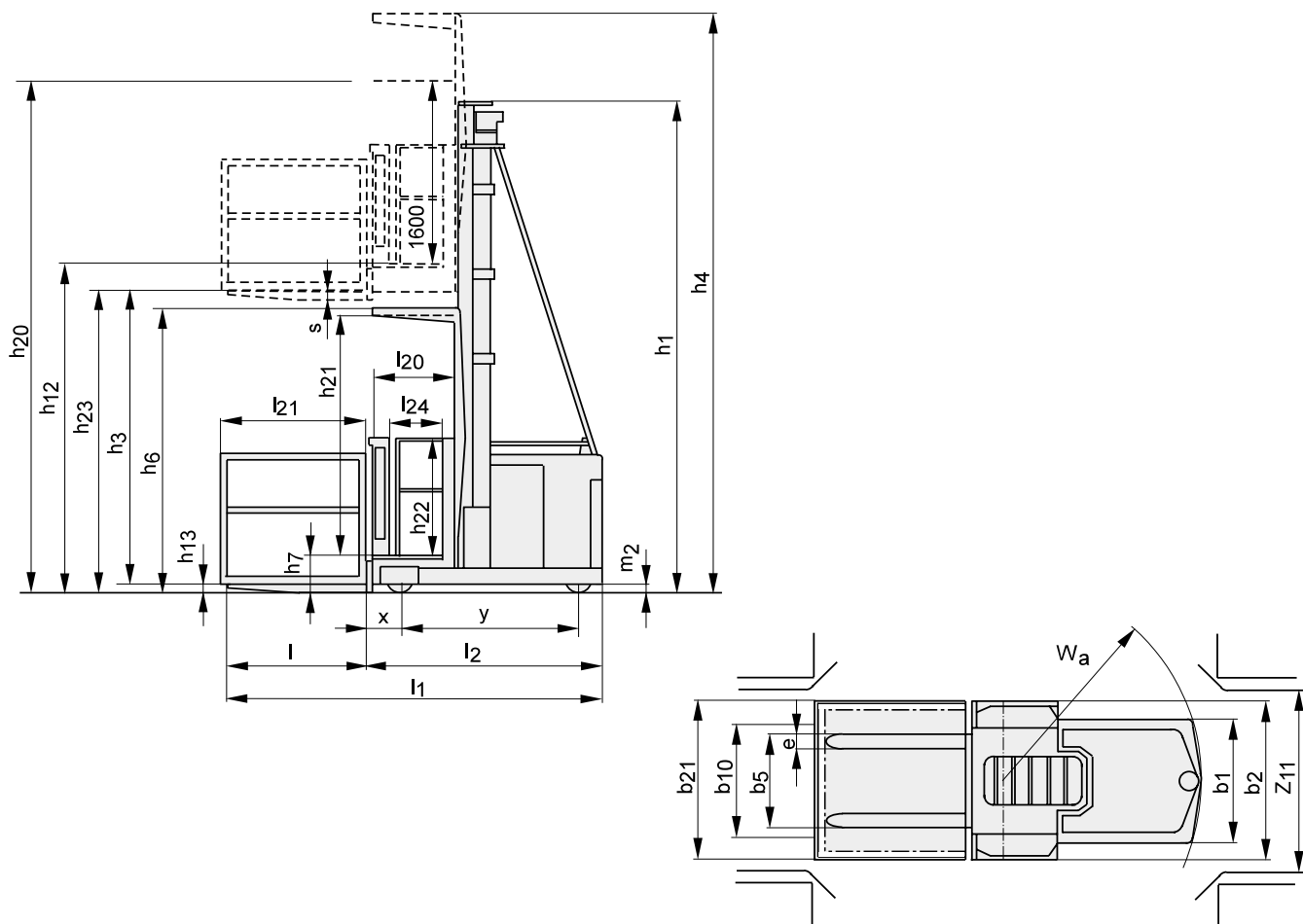
8) In stappen van 100 mm

9) Bij l₂ en x 38 mm optellen bij toepassing van verstelbare vorken

10) Bij inductiegeleiding 25 mm

Mast, mm													
Duplex Mast													
h₁₂	Platformhoogte	3550	3950	4000	4500	5000	5500	6000	6500	7000	7500	8000	8500
OPW 1200SE													
h ₁	Truckhoogte, min.	2450	2650		2925	3175							
h ₃	Hefhoogte	3235	3635		4185	4685							
h ₄	Truckhoogte, max.	5705	6105		6655	7155							
h ₂₀	Grijphoogte	5150	5550		6100	6600							
h ₂₃	Totale hefhoogte ¹⁾	3315	3715		4265	4765							
OPW 1200HSE													
h ₁	Truckhoogte, min.						3425	3675	3925	4175	4425	4675	4925
h ₃	Hefhoogte						5185	5685	6185	6685	7185	7685	8185
h ₄	Truckhoogte, max.						7655	8155	8655	9155	9655	10155	10655
h ₂₀	Grijphoogte						7100	7600	8100	8600	9100	9600	10100
h ₂₃	Totale hefhoogte ¹⁾						5265	5765	6265	6765	7265	7765	8265
OPW SPACE													
h ₁	Truckhoogte, min.			2925	3175	3425	3675	3925	4175	4425	4675	4925	
h ₃	Hefhoogte			3685	4185	4685	5185	5685	6185	6685	7185	7685	
h ₄	Truckhoogte, max.			6155	6655	7155	7655	8155	8655	9155	9655	10155	
h ₂₀	Grijphoogte			5600	6100	6600	7100	7600	8100	8600	9100	9600	
h ₂₃	Totale hefhoogte ¹⁾			3765	4265	4765	5265	5765	6265	6765	7265	7765	
Triplex Mast													
h₁₂	Platformhoogte	4700	5500	6100	7300	8200	9500						
OPW 1200HSE													
h ₁	Truckhoogte, min.	2435	2680	2880	3390	3890	4325						
h ₃	Hefhoogte	4385	5185	5785	6985	7885	9185						
h ₄	Truckhoogte, max.	6855	7655	8255	9455	10355	11655						
h ₂₀	Grijphoogte	6300	7100	7700	8900	9800	11100						
h ₂₃	Totale hefhoogte ¹⁾	4465	5265	5865	7065	7965	9265						1)h ₂₃ = h ₁₃ + h ₃

De prestaties en afmetingen van de truck zijn gebaseerd op nominale waarden. Hierop zijn enige afwijkingen mogelijk.
De producten van BT Products AB en de technische gegevens van de producten kunnen zonder voorafgaand bericht worden gewijzigd.





BT Europe AB, ITS, Sweden — 748111-360, 0303



Het product voldoet aan de EC-richtlijnen



Handling innovation

Ontwikkeld en geproduceerd door
BT Products AB



SS-EN ISO 9001, No. 003
ISO 14001, No. M005