

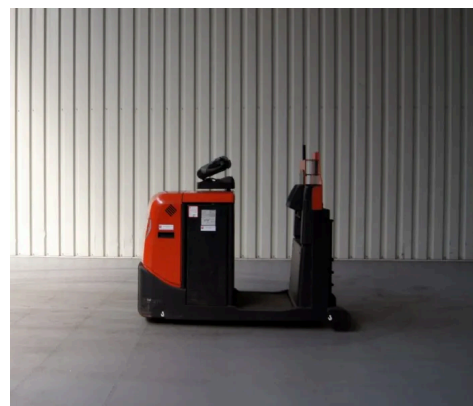
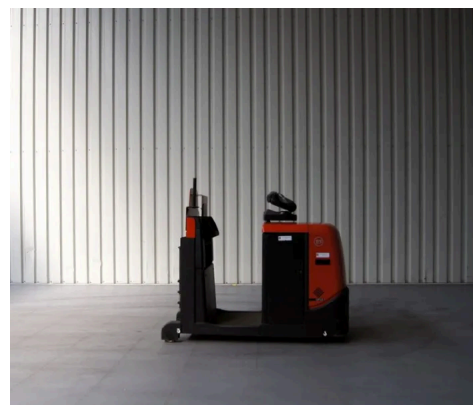
ELEKTRISCHE TREKKER

BT - TSE 300

Elektrische trekker

Met de accu aangedreven trekkers kunnen makkelijk zware vrachten verplaatst worden. Elektrische trekkers zijn geschikt voor gebruik in de volledige intralogistieke keten: van goederenontvangst tot aan productie en distributie. U of uw werknemers worden niet onnodig lichamelijk belast. Door middel van een koppelsysteem kunnen trolleys of andere wagens bevestigd worden.

Type	TSE 300
Merk	BT
Object nummer	10015
Model	Elektrische trekker
Brandstof	Electro
Hefcapaciteit	3 ton
Mast	
Bouwjaar	2005
Banden	Vulkollan



Wilt u meer weten?

Heeft u vraag over de BT TSE 300, of wilt u meer weten over de machine, neem dan vrijblijvend contact met ons op.