



Productinformatie

MAXI PPS 1200 MXF

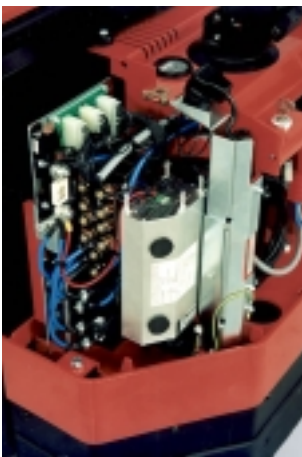


Elektrische Stapelaar met heffende steunpoten

Een flexibele en eenvoudig te besturen truck die, uitgerust met heffende steunpoten, gebruik op hellingen en ongelijke vloeren mogelijk maakt. Met de vorken in de laagste stand heeft de hefinrichting van de steunpoten een hefcapaciteit van 1600 kg.

De maximale hefcapaciteit bedraagt bij gestapelde lasten 1200 kg en de maximale hefhoogte is 3,3 m.

- Keuze uit een simplex of duplex HiLo-mast.
- Elektronische rijregeling voor de motoren, voor een soepele en veilige bediening.
- De combinatie van vaste zwenkwielen en een verend aandrijf wiel zorgt voor optimale stabiliteit en tractie.
- De chassisleedte van slechts 800 mm en zwenkwielen die volledig binnen het profiel van de truck draaien, verzekeren veiligheid voor de bestuurder en, in combinatie met het 208° stuursysteem, gemakkelijk wenden in de smalste ruimtes.
- Voor de veiligheid is de truck standaard uitgerust met een functie die de bestuurder helpt te voorkomen dat de truck per ongeluk achteruit rolt op een helling.
- Uitstekend te onderhouden; storingen zijn zeer snel op te sporen en alle componenten zijn gemakkelijk bereikbaar, ook het aandrijf wiel en het zwenkwiel. Systeemstoringen worden aangegeven door LED's.
- De gecombineerde urenteller/batterijconditiometer geeft de batterijstatus aan en voorkomt dat de batterij volledig leeg raakt. Hierdoor wordt de batterij beschermd.



Opties

- **Platform**
Opklapbaar verend bestuurdersplatform voor comfortabel rijden over lange afstanden.
- **Ingebouwde batterijlader**
Deze extra voorziening van een ingebouwde batterijlader is voor het elektronisch paneel geplaatst. Gaat niet ten koste van de batterijcapaciteit.
- **Lastrek**
Voor extra stabiliteit van de last en veiligheid voor de bestuurder.
- **Truck Log Systeem, TL1**
Voor gebruiker ID. Vier toetsen in plaats van het contactslot.
- **Truck Log Systeem, TL5**
Voor gebruiker ID. In plaats van contactslot en/of registratie van de inzet.

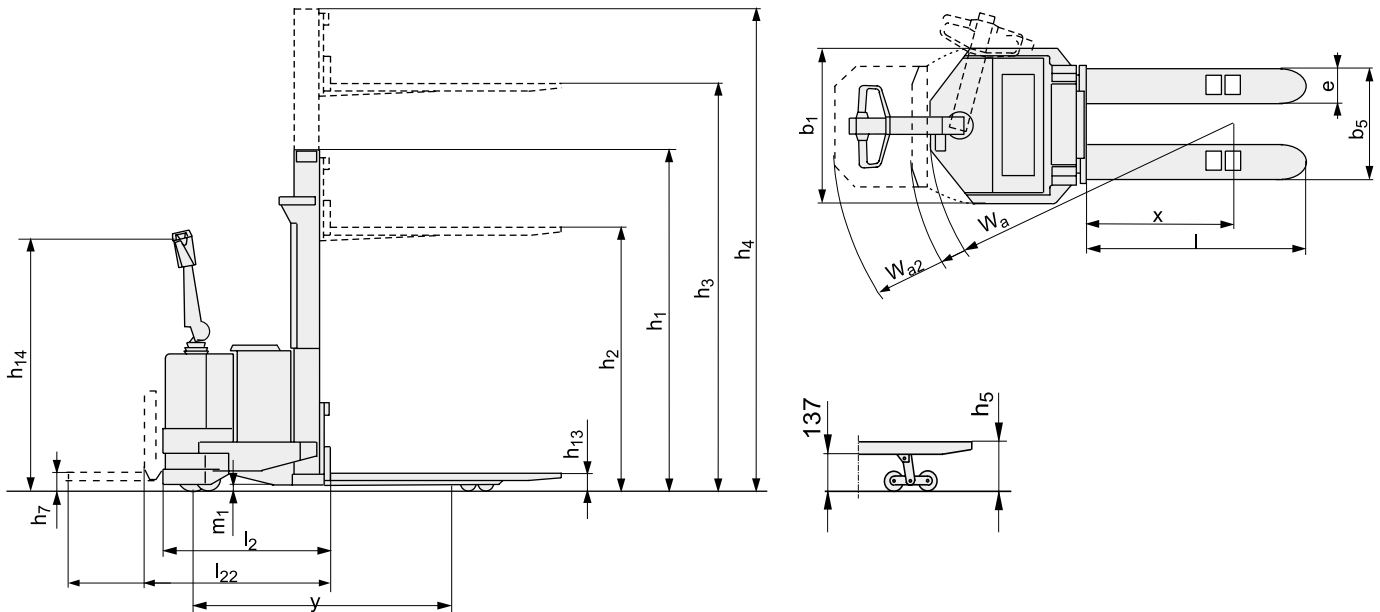


Technische gegevens	PPS 1200 MXF		Afmetingen	mm	
Nominaal vermogen	kg	1200	x	Hiel vorken tot middelpunt wiel	856
Nominaal vermogen, steunpootheffing	kg	1600	y	Wielbasis	1502
Lastzwaartepunt	mm	600	h_{13}	Hoogte vorken in laagste stand	90/210
Gewicht zonder batterij	kg	730	l_2	Lengte truck t/m hiel vork	816
		$(h_3=2700 \text{ mm})^1$	l_{22}	Lengte truck t/m hiel vork, platform op/neer	897/1278
Max. asdruk aandrijfwiel, zonder/met nominale last	kg	325/325 ²⁾	b_1	Chassis, breedte	800
Max. asdruk zwenkwieken, zonder/met nominale last	kg	364/565, 620 ²⁾	l	Vorklengte	1150/1000
Max. asdruk steunpootwiel, zonder/met nominale last	kg	241/1240, 1585 ²⁾	e	Vorkbreedte	182
Rijsnelheid, zonder/met nominale last	km/h	6,0/5,0	b_5	Breedte over vorken	570
Rij-/parkeerrem		mechanisch	m_1	Bodemvrijheid, steunpoot laagste/geheven stand	17/137
Hefsnelheid, zonder/met nominale last	m/s	0,19/0,10	A_{st}	Gangpadbreedte, min., platform op/neer	2301/2682
Daalsnelheid, elektr., zonder/met nominale last	m/s	0,18/0,17 ¹⁾	W_a	Draaistraal	1676
Daalsnelheid, mechanisch, zonder/met nominale last	m/s	0,18/0,24 ¹⁾	W_{a2}	Draaistraal, platform op/neer	1757/2138
Hellingshoek, zonder/met nominale last	%	12/10	h_5	Hefhoogte steunpoot	200
Aandrijfmotor/bezettingspercentage	kW/%	1,2/60	h_{14}	Hendelhoogte in vrije stand, met/zonder platform	1350/1350
Hefmotor/bezettingspercentage	kW/%	2,2/6			
Batterij (ontlading 5 u), max.	V/Ah	24/240			
Gewicht van de batterij, min./max.	kg	150/210			
Stuursysteem		stuurarm			
Snelheidsregeling		transistor			
Stuurbereik	°	208			
1) Telescoopmast				Zwenkwieken, vulkollan	Ø 125x50
2) +120 mm met geheven steunpoten				Steunpootwiel, bogie, vulkollan	Ø 80x75
				Aandrijfwiel, rubber	Ø 215x70

Mast, mm		Simplex			Duplex Tele			Duplex HiLo		
h_3	Hefhoogte	1400	1700	2700	2900	3300	2700	2900	3300	
h_1	Masthoogte, min.	1820	2125	1839	1945	2144	1839	1945	2144	
h_2	Vrije heffing	1400	1700	160	160	160	1400	1500	1700	
h_4	Masthoogte, max.	1820	2125	3110	3320	3720	3110	3320	3720	

De prestaties kunnen verschillen afhankelijk van de rendementstoleranties van de motor en het systeem; de waarden zijn de nominale waarden die worden verkregen onder doorsnee bedrijfsomstandigheden.

De producten van BT Products AB en de technische gegevens van de producten kunnen zonder voorafgaand bericht worden gewijzigd.



Het product voldoet aan de EC-richtlijnen



Handling innovation

Ontwikkeld en geproduceerd door
BT Products AB



SS-EN ISO 9001, No. 003
ISO 14001, No. M005