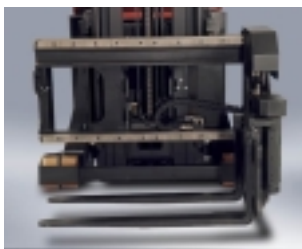




Smallegangentrucks met drieweg- vorkstelsysteem

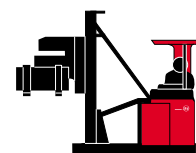
De BT VEFLEX is een smallegangentruck, gebaseerd op de succesvolle techniek van de BT AC-reachtruck REFLEX. De truck is uitgerust met alles wat nodig is voor zwaar werk en hoge prestaties in smalle gangen.

- De trucks met drieweg vorkeenheden kunnen de last van de vloer opnemen en pallets vanaf de lange of korte zijde behandelen.
- De VR heeft een hefcapaciteit van 1500 kg en een maximale standaard hefhoogte van 11 m. De vereiste gangpadbreedte varieert van slechts 1460 mm tot meer dan 2 m, afhankelijk van de lengte van de last. Elke truck heeft een optimale verhouding tussen vermogen en gewicht, door toepassing van verschillende lengten/breedten van het chassis.
- Uitstekende ergonomie voor de bestuurder, met volledig instelbare stoel, BT-Control bedieningspaneel en elektronische bediening van alle hydraulische functies.
- Zeer snelle acceleratie en rijsnelheid van max. 12 km/u (trucks met railgeleiding), gecombineerd met het unieke BT OPTIPACE systeem (rijsnelheid, acceleratie en remkracht aangepast aan vorkhoogte), waardoor tegelijkertijd uitstekende prestaties en maximale veiligheid worden bereikt.
- De standaard elektronische hoogte-indicator geeft de hoogte t.o.v. grondniveau weer en helpt de chauffeur bij het plaatsen van de pallets.
- Elektronisch regeneratief remmen (remmen op de motor, met rempedaal of door veranderen van rijrichting en einde gangrem) is door programmeren aan te passen aan de bestuurder en de toepassing.
- Regeneratief dalen in combinatie met volledig elektronisch bediende vorkfuncties en groot batterijcompartiment; hierdoor kunnen langere diensten worden gedraaid, of — dankzij de zeer korte cyclustijd — meer pallets per werkperiode worden behandeld.
- Verkrijgbaar met railgeleiding of inductiebesturing. De zelflerende inductiebesturing herkent verschillende frequenties wanneer met de truck over de draad wordt gereden.



Opties

- Automatische rotatie/zijwaartse beweging van lasten.
- Vorkspreiding, -neiging of verlengde vorken.
- Elektronische hoogtekieser met digitaal display en toetsenbord.
- Camera aan vork gemonteerd bij monitorsystemen.
- Batterij-laadstation (DIN-formaat batterijcompartiment met rollenbed standaard in de truck).
- Vrieshuisuitvoering met verwarmde cabine.
- Voorbereid voor Personal_Protection_Systems.
- Truck Log Systeem, BT TruckLOG Easyview. Voor gebruiker ID, in plaats van contactslot en registratie van de inzet.



Technische gegevens		VR
Aandrijfeenheid		elektr., batterij
Type besturing		inzittend
Nominaal vermogen	kg	1500
Lastzwaartepunt	mm	600
Wieltype		vulkollan
Wieldiameter, vorkzijde	mm	230x110; 230x85
Wieldiameter, aandrijfwielszijde	mm	350x130
Aantal wielen, vorkzijde		4
Aantal wielen, aandrijfwielszijde		1
Rijsnelheid, zonder/met nominale last	km/h	12/12 — 9/9 ²⁾
Hefsnelheid, zonder/met nominale last	m/s	0,37/0,29
Daalsnelheid, zonder/met nominale last	m/s	0,48/0,50
Rijrem		elektro-regeneratief
Parkeerrem		elektronisch-mechanisch
Aandrijfmotor/bezettingspercentage	kW/%	7,5/60
Hefmotor/bezettingspercentage	kW/%	14/15
Gewicht van de batterij	kg	940—1400
Gewicht zonder batterij	kg	4050 ¹⁾
Batterij	V/Ah	48/480—900
Batterij	kWh	25,9; 32,4; 38,9
Stuursysteem		elektronische stuurbevestiging
Snelheidsregeling, aantal trappen		elektronisch, traploos

Afmetingen, mm		VR
y	Wielbasis	1750/1900/2050
b ₁₀	Spoorbreedte, voorzijde	1038/1148/1248
h ₆	Hoogte cabine	2266
h ₇	Hoogte stoel	1100
h ₁₃	Hoogte vorken in laagste stand	80
l ₁	Totale trucklengte	3185/3335/3485 ³⁾
b ₁	Chassis, breedte	1270/1420/1520
s	Dikte van de vorken	40
e	Vorkbreedte	120
l	Vorklengte	600—1600
b ₅	Breedte over vorken	525—1160 ⁴⁾
m ₂	Bodemvrijheid midden wielbasis	60
W _a	Draaistraal	1960/2110/2260
l ₈	Afstand vooras tot draaikop	820

1) 12/12 km/h bij chassisbreedte 1420 mm. en 1520 mm. indien uitgevoerd met railgeleiding. 9/9 km/h bij chassisbreedte 1270 mm., of chassisbreedte 1420 mm. en 1520 mm. indien uitgevoerd met inductiegeleiding.

2) h₂₃ = 6100 mm, b₁ = 1420 mm, l₁ = 3335 mm

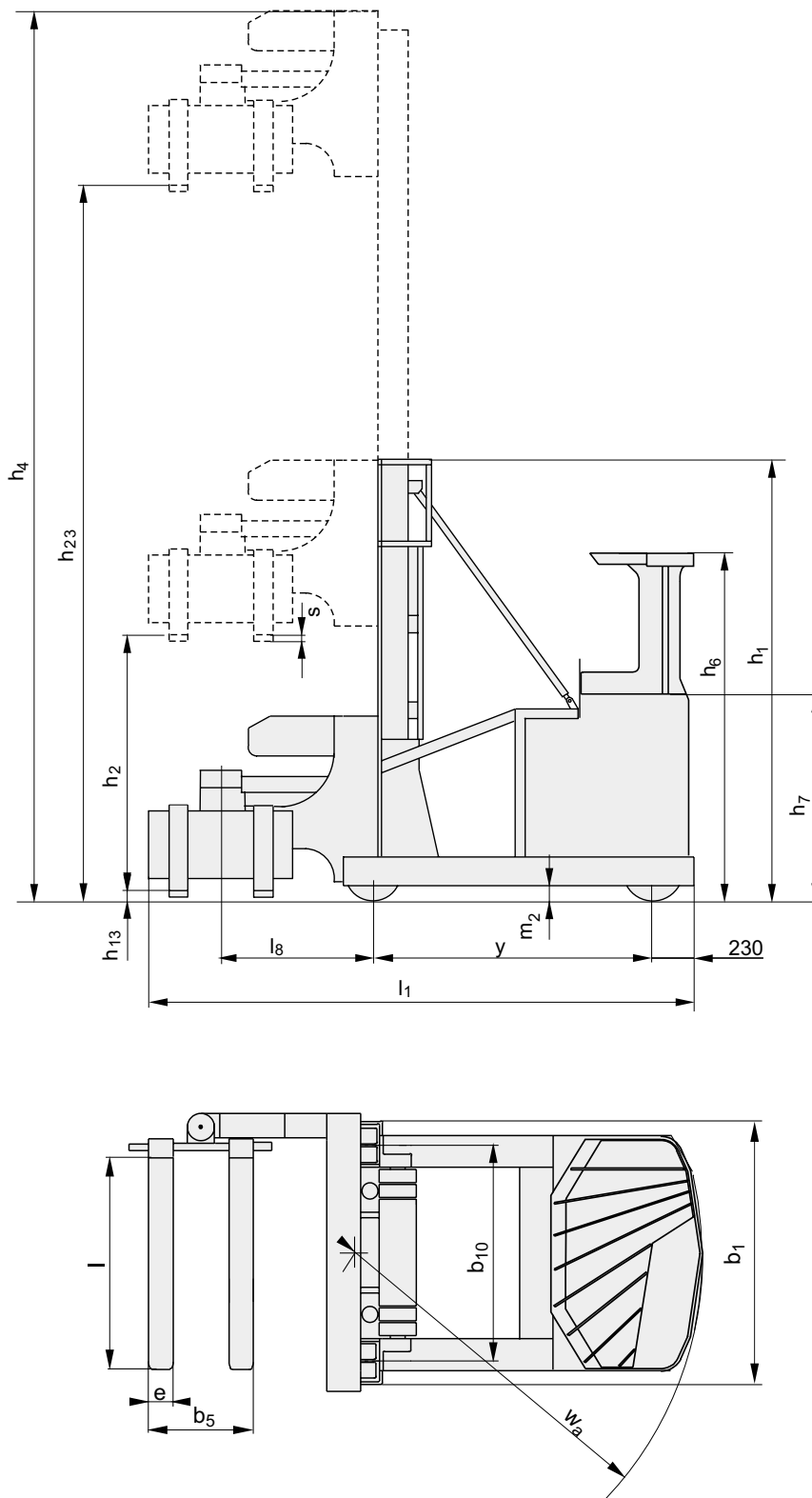
3) Met doornlengte 650 mm

4) Afhankelijk van de breedte van het vorkenbord

Mast, mm		VR										
h_{23}	Totale hefhoogte	4300	4900	5500	6100	7000	7600	8200	8800	9400	10000	11000
h_1	Masthoogte, min.	2535	2735	2935	3135	3570	3770	3970	4170	4505	4705	5035
h_2	Vrije hefving	1490	1690	1890	2090	2524	2724	2924	3124	3458	3658	3990
h_4	Masthoogte, max.	5295	5895	6495	7095	7995	8595	9195	9795	10395	10995	11995

De prestaties kunnen verschillen afhankelijk van de rendementstoleranties van de motor en het systeem; de waarden zijn de nominale waarden die worden verkregen onder doorsnee bedrijfsomstandigheden.

De producten van BT Products AB en de technische gegevens van de producten kunnen zonder voorafgaand bericht worden gewijzigd.





BT Europe AB, ITS, Sweden — 748358-360, 0111



Het product voldoet aan de EC-richtlijnen



Handling innovation

Ontwikkeld en geproduceerd door
BT Products AB



SS-EN ISO 9001, No. 003
ISO 14001, No. M005