



**IC pneumatische  
vorkheftruck  
6.0 - 9.0t**



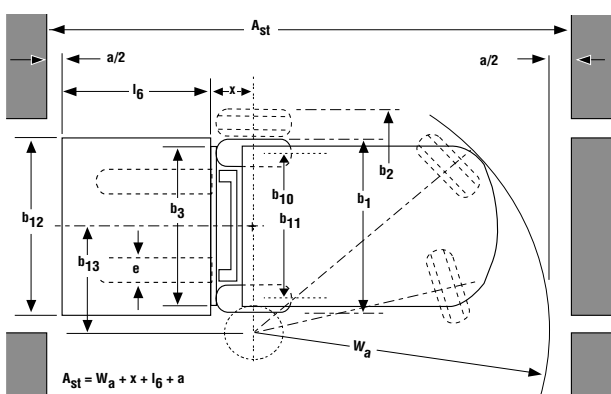
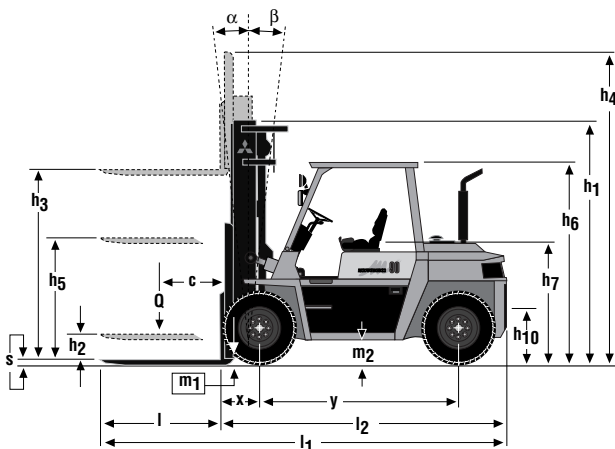
**FD60  
FD0  
FD80  
FD90**

<b>Kenmerken</b>							
1.1	Fabrikant naam			Mitsubishi	Mitsubishi	Mitsubishi	Mitsubishi
1.2	Model type aanduiding			FD60	FD70	FD80	FD90
1.3	Aandrijving: (elektrisch, diesel, benzine, LPG)			Diesel	Diesel	Diesel	Diesel
1.4	Besturing: (meelopend, staand, zittend)			Zittend	Zittend	Zittend	Zittend
1.5	Hefcapaciteit nominaal vermogen	Q	(t)	6.0	7.0	8.0	9.0
1.6	Lastzwaartepunt afstand	c	(mm)	600	600	600	600
1.8	Lastafstand vanaf hart vooras	x	(mm)	585	585	675	755
1.9	Wielbasis	y	(mm)	2300	2300	2580	2580
<b>Gewicht</b>							
2.1	Gewicht, onbeladen inclusief batterij		kg	8715	9325	11390	13230
2.2	Asbelasting, beladen voor/achter		kg	13255 / 1460	14660 / 1665	17330 / 2060	19950 / 2280
2.3	Asbelasting, onbeladen voor/achter		kg	4160 / 4555	4050 / 5275	5390 / 6000	6220 / 7010
<b>Wielen, aandrijving en transmissie</b>							
3.1	Banden: (V=massief rubber, L=lucht, SE=vol rubber) - voor/achter			L / L	L / L	L / L	L / L
3.2	Afmetingen banden, voor			8.25 x 15- 12PR	8.25 x 15- 12PR	9.00 x 20- 12PR	9.00 x 20- 14PR
3.3	Afmetingen banden, achter			8.25 x 15- 12PR	8.25 x 15- 12PR	9.00 x 20- 12PR	9.00 x 20- 14PR
3.5	Aantal wielen, voor/achter (x = aangedreven)			4x / 2	4x / 2	4x / 2	4x / 2
3.6	Spoorbreedtehart op hart banden, voor	b10	(mm)	1650	1650	1820	1820
3.7	Spoorbreedtehart op hart banden, achter	b11	(mm)	1650	1650	1750	1750
<b>Afmetingen</b>							
4.1	Mastneiging voorover/achterover	∅/β	(°)	6 / 12	6 / 12	15 / 10	15 / 10
4.2	Hoogte met ingeschoven mast	h1	(mm)	2720	2720	2925	3120
4.3	Standaard vrije heffing	h2	(mm)	200	200	220	-
4.4	Standaard hefhoogte	h3	(mm)	4000	4000	4000	4000
4.5	Totale hoogte met uitgeschoven mast	h4	(mm)	5280	5280	5325	5490
4.7	Hoogte tot bovenkant beschermrek	h6	(mm)	2420	2420	2565	2565
4.8	Zithoogte	h7	(mm)	1320	1320	1455	1455
4.12	Hoogte sleepkoppeling	h10	(mm)	485	485	585	585
4.19	Totale lengte	l1	(mm)	4810	4855	5210	5390
4.20	Lengte tot voorkant vorken	l2	(mm)	3590	3635	3990	4170
4.21	Totale breedte	b1/b2	(mm)	- / 2175	- / 2175	- / 2390	- / 2390
4.22	Afmetingen vork (lengte x breedte x dikte)	s,e,l	(mm)	60 x 150 x 1220	60 x 150 x 1220	60 x 180 x 1220	70 x 180 x 1220
4.23	Vorkenbord DIN 15 173 A/B/nee			IV A/No	IV A/No	No	No
4.24	Breedte vorkchassis	b3	(mm)	1780	1780	1830	2180
4.31	Bodemvrijheid onder mast, beladen	m1	(mm)	140	140	220	210
4.32	Bodemvrijheid, midden wielbasis, beladen	m2	(mm)	255	255	280	280
4.33	90 gr. stapeling voor pallets 1000 x1200 mm	Ast	(mm)	5095	5180	5615	5790
4.34	90 gr. stapeling voor pallets 800 x1200 mm	Ast	(mm)	4895	4980	5415	5590
4.35	Draaistraal	Wa	(mm)	3310	3395	3740	3835
4.36	Minimale afstand tussen draaicentra	b13	(mm)	1260	1260	1475	1475
<b>Uitvoering</b>							
5.1	Rijsnelheid, beladen/onbeladen		km/h	23.0 / 27.5	22.0 / 27.5	28.5 / 33.5	27.0 / 33.0
5.2	Hefsnelheid, beladen/onbeladen		m/s	0.44 / 0.47	0.44 / 0.47	0.50 / 0.53	0.41 / 0.43
5.3	Daalsnelheid, beladen/onbeladen		m/s	0.55 / 0.55	0.55 / 0.55	0.50 / 0.50	0.40 / 0.40
5.5	5Trekkracht a/d haak, beladen/onbeladen		N	50000 / 23000	50000 / 23000	71950 / 41700	71250 / 42100
5.7	Helling, beladen/onbeladen		%	27.0 / 25.0	24.0 / 23.0	41.0 / 29.0	34.0 / 28.0
5.9	Acceleratie, beladen/onbeladen (0 -15 m)		s	6.8 / 5.6	6.8 / 5.6	6.3 / 5.7	6.3 / 5.7
5.10	Voetrem (mechanisch/ hydraulisch/ elektrisch/ pneumatisch)			Hydraulisch	Hydraulisch	Pneum. /Hydr.	Pneum. /Hydr.
<b>Verbrandingsmotor</b>							
7.1	Merk / type			Mitsubishi / S6S	Mitsubishi / S6S	Mitsubishi / 6D16-T	Mitsubishi / 6D16-T
7.2	Nominaal vermogen B, volgens ISO 1585		kW	70.0	70.0	100	100
7.3	Bij TPM (DIN 70 020)		rpm	2300	2300	2200	2200
7.4	Aantal cilinders / cilinderinhoud		/ cm3	6 / 4996	6 / 4996	6 / 7545	6 / 7545
7.5	Brandstofverbruik volgens VDI-cyclus		l/h	-	-	-	-
<b>Diversen</b>							
8.1	Type rijbesturing			Powershift / 2	Powershift / 2	Powershift / 3	Powershift / 3
8.2	Werkdruk voor hulpstukken		bar	191	191	181	181
8.3	Olietoevoer voor hulpstukken		l/min	-	-	-	-
8.4	Geluidsniveau op oorhoogte chauffeur		dB (A)	-	-	-	-
8.5	Ontwerp sleepkoppeling / DIN-type, ref.			-	-	-	-

## Mast opties en capaciteiten

Mast Type	FD60 • FD70					FD60	FD70
	h3 mm	h1 mm	h4 mm	h2 mm	h5 mm	Q @ 600mm kg	Q @ 600mm kg
Simplex	3000	2570	4280	200	-	6000	7000
	3300	2720	4580	200	-	6000	7000
	3500	2820	4780	200	-	6000	7000
	3700	2920	4980	200	-	6000	7000
	4000	3070	5280	200	-	6000	7000
	4500	3320	5780	200	-	6000	7000
	5000	3670	6280	200	-	6000	7000
	5500	3920	6780	200	-	5800	6700
	6000	4170	7280	200	-	5600	6400
	6500	4420	7780	200	-	5400	6200
	6600	4470	7880	200	-	5000	5800
7000	4670	8280	200	-	4200	5000	
Triplex	3700	2375	4980		1095	5500	6200
	4000	2475	5280		1195	5500	6200
	4300	2575	5580		1295	5500	6200
	4500	2645	5790		1365	5500	6200
	4700	2725	5980		1445	5400	6200
	5000	2825	6280		1545	5300	6200
	5500	3075	6780		1795	5100	6000
	6000	3245	7290		1965	4900	5700
	6500	3425	7780		2145	4700	5400
	7000	3575	8280		2295	4300	4600
	7500	3745	8790		2465	3600	3800
8000	3925	9280		2645	2900	3100	

Mast Type	FD80					FD80
	h3 mm	h1 mm	h4 mm	h2 mm	h5 mm	Q @ 600mm kg
Simplex	3000	2775	4325	220	-	8000
	3300	2925	4625	220	-	8000
	3500	3025	4825	220	-	8000
	3700	3125	5025	220	-	8000
	4000	3275	5325	220	-	8000
	4500	3525	5825	220	-	8000
	5000	3875	6325	220	-	8000
	5500	4125	6825	220	-	7800
	6000	4375	7325	220	-	7600
	6500	4625	7825	220	-	7400
	6600	4675	7925	220	-	6900
7000	4875	8325	220	-	5800	
Triplex	3700	2575	5025		1250	7500
	4000	2675	5325		1350	7500
	4300	2775	5625		1450	7500
	4500	2845	5835		1520	7500
	4700	2925	6025		1600	7500
	5000	3025	6325		1700	7500
	5500	3275	6825		1950	7200
	6000	3445	7325		2120	6800
	6500	3625	7825		2300	6500
	7000	3775	8325		2450	5800
	7500	3945	8825		2620	5100
8000	4125	9325		2820	4500	



$$A_{st} = W_a + x + l_g + a$$

$A_{st}$  = 90 graden stapeling  
 $a$  = veiligheidsmarge (200 mm)  
 $l_g$  = lengte pallet (800 - 1000 mm)  
 $b_{12}$  = breedte pallet (1200 mm)

Mast Type	FD90				FD90
	h3 mm	h1 mm	h4 mm	h2 mm	Q @ 600mm kg
Simplex	3000	2970	4490		9000
	3300	3120	4790		9000
	3500	3270	4990		9000
	3700	3370	5190		9000
	4000	3520	5490		9000
	4500	3820	5990		9000
	5000	4070	6490		9000
	5500	4320	6990		8700
	6000	4620	7490		8400
	6500	4870	7990		8000
	6600	4920	8090		7400
7000	5170	8490		6600	

- h1 hoogte met ingeschoven mast
  - h2 standaard vrije heffing
  - h3 max. vorkhoogte
  - h4 hoogte met uitgeschoven mast
  - h5 extra vrije heffing
  - Q capaciteit
  - c lastzwaartepunt
- (Neem contact op met uw dealer voor informatie over de maximaal toegestane achterwaartse tiltneiging met de daarbij behorende restcapaciteit op hoogte.)*



CDuSM0531 (04/04)  
 © 2004 MCFE  
 Printed in The Netherlands

[mitforklift@mcf.nl](mailto:mitforklift@mcf.nl)  
[www.mitforklift.com](http://www.mitforklift.com)

NOTE: Performance specifications may vary depending on standard manufacturing tolerances, vehicle condition, types of tyre, floor or surface conditions, applications or operating environment. Trucks may be shown with non-standard options. Specific performance requirements and locally available configurations should be discussed with your distributor of Mitsubishi forklift trucks. Mitsubishi follows a policy of continual product improvement. For this reason, some materials, options and specifications could change without notice.