

# MITSUBISHI

Lift Trucks

FD35  
FD40  
FD45  
FD50C  
FD50  
•  
FG35  
FG40



(FD40)

 **MITSUBISHI**  
FORKLIFT TRUCKS



Kenmerken						
1	fabrikant	naam		Mitsubishi		Mitsubishi
2	model	type aanduiding		FD35	FG35	FD40 FG40
3	hefcapaciteit	Q	nominaal vermogen	4.0		4.0
4	lastzwaartepunt	c	afstand	500		600
5	aandrijving	elektrisch, diesel, benzine, LPG		diesel	benzine / LPG	diesel benzine / LPG
6	besturing	meelopende, staande, zittende		zittende		zittende
7	banden	V=volrubber,L=lucht,SE=cushion voor/achter		L / L		L / L
8	wielen(X=aangedreven)	aantal: voor/achter		2x / 2		2x / 2
Afmetingen						
9	hefhoogte	h3	max. vorkhoogte	3300		3300
10	met std 2-	h2	vrije heffing	150		150
11	traps mast	h5	extra vrije heffing	1215		1215
12	vorkenbord	din 15 173 A/B/nee		3 A		3 A
13	vorken	s,e,l	lengte x breedte x dikte	50 x 150 x 1150		50 x 150 x 1150
14	mastneiging	$\alpha/\beta$	voorover/achterover	6 / 10		6 / 10
15	afmetingen	L2	lengte tot voorkant vorken	3085		3135
16		B1	breedte met std banden	1415		1460
17		h1	hoogte met ingeschoven mast	2300		2300
18		h4	hoogte met uitgeschoven mast	4435		4435
19		h6	hoogte tot bovenkant beschermrek	2250		2250
20		h7	zithoogte	1175		1175
21		draaistraal	Wa		2740	
22	lastafstand	X	vanaf hart vooras	535		535
23	90 gr.stapelning	Ast	voor pallets 800x1200/1000x1200	4275 / 4475		4325 / 4525
Uitvoering						
24	snelheden	rijnsnelheid beladen/onbeladen		19.0 / 20.0		19.0 / 20.0
25		hefsnelheid beladen/onbeladen		0.48 / 0.53	0.45 / 0.50	0.48 / 0.53 0.45 / 0.50
26		daalsnelheid beladen/onbeladen		0.50 / 0.50		0.50 / 0.50
27	trekkracht a/d haak	beladen/onbeladen (1 uur)		21280 / 14810	21280 / 14710	20500 / 14610
28	maximum trekkracht	beladen/onbeladen (5 min.)				
29	helling	beladen/onbeladen		23 / -		22 / - 20 / -
30	maximum helling	beladen/onbeladen				
31	acceleratie	beladen/onbeladen (0 - 10 m)		sec		
Gewicht						
32	gewicht onbeladen	inclusief batterij		5400	5200	5820 5620
33	asbelasting	beladen voor/achter		8530 / 870	8440 / 760	8720 / 1100 8640 / 980
34		onbeladen voor/achter		2460 / 2940	2370 / 2830	2450 / 3370 2370 / 3250
Chassis						
35	banden	aantal voor/achter		2 / 2		2 / 2
36		afmetingen	voor	8.25x15-14PR(I)		300x15-18PR(I)
37			achter	7.00x12-12PR(I)		7.00x12-12PR(I)
38	wielbasis	y		2000		2000
39	spoorbreedte	hart op hart banden voor/achter		1160 / 1180		1160 / 1180
40	bodenvrijheid	m1	beladen	op 't laagste punt		150
41		m2		midden wielbasis		250
42	voetrem	mechanisch/hydraulisch/elektrisch/pneumatisch		hydraulisch		hydraulisch
43	parkeerrem	voet/hand/dodemansuitvoering		hand / mechanisch		hand / mechanisch
Aandrijving en transmissie						
44	batterij	DIN 43535/36A/B/C/nee				
45		max.beschikbaar vermogen bij 5-urige ontlading		V/Ah		
46		gewicht		kg		
47	elektromotoren	rijmotor vermogen		kW		
48		pompmotor verm.(15% werkcyclus)		kW		
49	verbrandingsmotor	merk/type		Mitsubishi / S6S	Mitsubishi / 6G72	Mitsubishi / S6S Mitsubishi / 6G72
50		kontinu vermogen		51	47	51 47
51		bij TPM		2450	2400	2450 2400
52		aantal cilinders/cilinderinhoud		6 / 4996	6 / 2972	6 / 4996 6 / 2972
53		brandstofverbruik		l/u		— —
54	rijregeling	elektrische trucks		type/aant.versn.		
55	transmissie	verbranding trucks		type/aant.versn.		Powershift / 1 Powershift / 1
56	overbrenging	verbranding trucks		type		— —
57	werkdruk	voor hulpstukken		bar		190 190
58	geluidsniveau	op oorhoogte chauffeur		dB(A)		— —

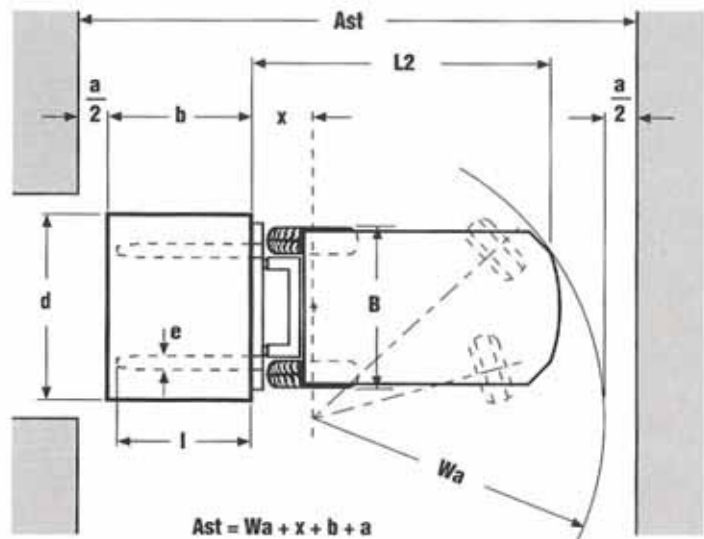
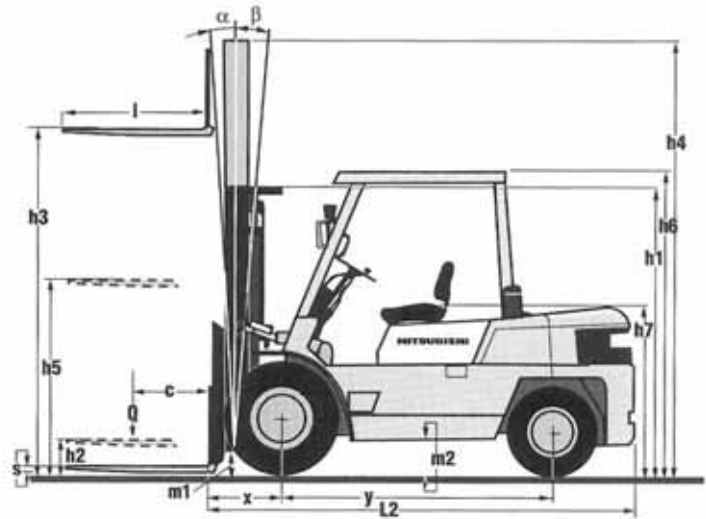
\*Note 16: Breedte met dubbele banden = FD/FG35, FD/FG40, FD45, FD50C, FD50 = 1965 mm



1	Mitsubishi	Mitsubishi	
2	FD45	FD50C	FD50
3	4.5	5.0	
4	600	600	
5	diesel	diesel	
6	zittende	zittende	
7	L / L	L / L	
8	2x / 2	2x / 2	4x / 2
9	3300	3300	
10	165	170	
11	1420	1275	
12	3 A	4 A	
13	60 x 150 x 1150	60 x 150 x 1220	
14	6 / 10	6 / 10	
15	3265	3320	
16	1460	1460	1965
17	2500	2500	
18	4435	4585	
19	2250	2250	
20	1175	1175	
21	2920	2970	
22	555	560	
23	4475 / 4675	4530 / 4730	
24	18.0 / 20.0	22.0 / 24.5	
25	0.48 / 0.53	0.42 / 0.44	
26	0.50 / 0.50	0.50 / 0.50	
27	25690 / 16380	34420 / 17060	
28			
29	25 / -	28 / -	27 / -
30			
31			
32	6300	6830	7040
33	9640 / 1160	10540 / 1290	10730 / 1310
34	2720 / 3580	2840 / 3990	
35	2 / 2	2 / 2	4 / 2
36	300x15-18PR(I)	300x15-18PR(I)	
37	7.00x12-12PR(I)	7.00x12-12PR(I)	
38	2150	2150	
39	1160 / 1180	1160 / 1180	1445 / 1180
40	150	150	
41	250	250	
42	hydraulisch	hydraulisch	
43	hand / mechanisch	hand / mechanisch	
44			
45			
46			
47			
48			
49	Mitsubishi / S6S	Mitsubishi / S6S	
50	60	60	
51	2450	2450	
52	6 / 4996	6 / 4996	
53	—	—	
54			
55	Powershift / 1	Powershift / 2	
56	—	—	
57	190	190	
58	—	—	

**FD35 • FD40 • FD45 • FD50C • FD50**  
**4.0t • 4.0t • 4.5t • 5.0t • 5.0t**

**FG35 • FG40**  
**4.0t • 4.0t**



- Ast = 90 gradem stapeling
- a = veiligheidsmarge = 200 mm
- b = breedte pallet (800 - 1000 mm)
- d = lengte pallet (1200 mm)



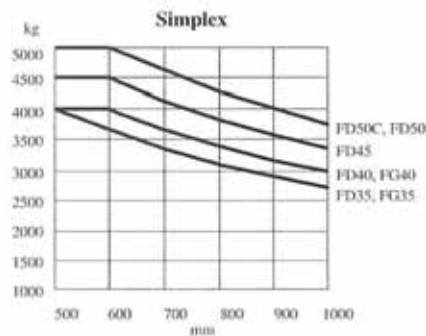
# Dynamische bedrijven vertrouwen op Mitsubishi vorkheftrucks.

## Mast opties en capaciteiten

Mast Type	FD35 • FG35 • FD40 • FG40				FD35	FD40
	h3 mm	h1 mm	h4 mm	h2/h5 mm	Q @ c=500mm kg	Q @ c=600mm kg
Simplex	3000	2150	4135	150	4000	4000
	3300	2300	4435	150	4000	4000
	3700	2500	4835	150	4000	4000
	4000	2700	5135	150	4000	4000
	4500	3000	5635	150	3900	4000
Duplex	3000	2150	4135	1065	4000	4000
	3300	2300	4435	1215	4000	4000
	3700	2500	4835	1415	4000	4000
Triplex	4000	2050	5135	965	4000	4000
	4300	2150	5435	1065	3900	4000
	4700	2300	5835	1215	3800	4000
	5000	2400	6135	1315	3700	4000
	5500	2550	6635	1465	3500*	3800*
	6000	2750	7135	1665	3300*	3600*
	6500	3000	7635	1915	3200*	3500*
7000	3250	8135	2165	2400*	3000*	

Mast Type	FD45 • FD50C • FD50			FD45		FD50C • FD50		FD50C	FD50
	h3 mm	h1 mm	h4 mm	h2/h5 mm	Q @ c=600mm kg	h4 mm	h2/h5 mm	Q @ c=600mm kg	Q @ c=600mm kg
Simplex	3000	2350	4135	165	4500	4285	170	5000	5000
	3300	2500	4435	165	4500	4585	170	5000	5000
	3700	2700	4835	165	4500	4985	170	5000	5000
	4000	2900	5135	165	4500	5285	170	5000	5000
	4500	3150	5635	165	4500	5785	170	5000	5000
	5000	3400	6135	165	4500	6285	170	4600	5000
Duplex	3000	2350	4135	1270	4500	4285	1125	5000	5000
	3300	2500	4435	1420	4500	4585	1275	5000	5000
	3700	2700	4835	1620	4500	4985	1475	5000	5000
Triplex	3700	2125	4835	1045	4500	4985	900	5000	5000
	4300	2325	5435	1245	4500	5585	1100	5000	5000
	4500	2425	5635	1345	4500	5785	1200	5000	5000
	4700	2475	5835	1395	4500	5985	1250	5000	5000
	5000	2575	6135	1495	4500	6285	1350	4500	5000
	5500	2775	6635	1695	4200*	6785	1550	3200	4700
	6000	2975	7135	1895	4100*	7285	1750	2400	4500
	6500	3125	7635	1945	4000*	7785	1960	1800	4300
	7000	3375	8135	2295	3100*	8285	2210	1300	3500

## Kapaciteit bij verschillende lastzwaartepunten



- h1 hoogte met ingeschoven mast
- h2 standaard vrije heffing
- h3 max. vorkhoogte
- h4 hoogte met uitgeschoven mast
- h5 extra vrije heffing
- Q capaciteit
- c lastzwaartepunt

\* Capaciteiten zijn alleen met dubbele banden uitvoering.

Neem contact op met uw distributor voor informatie over de maximum toegestane tiltocht over met de daarbij behorende rest capaciteit op hoogte.

Presented By:

