

Elektrische Vorkheftrucks 3.0 t

TOYOTA
TRIGO⁸⁰



Elektrische Vorkheftrucks 3.0 t

Specificaties					8FBMKT30	8FBMT30
Kenmerken	1.1	Fabrikant			TOYOTA	TOYOTA
	1.2	Type			8FBMKT30	8FBMT30
	1.3	Aandrijving			Elektro	Elektro
	1.4	Besturing			Zittend	Zittend
	1.5	Hefvermogen	Q	kg	3000	3000
	1.6	Bij lastzwaartepunt	c	mm	500	500
	1.8	Lastafstand	x	mm	440	440
	1.9	Wielbasis	y	mm	1575	1720
	Gewicht	2.1	Eigen gewicht		kg	5199
2.2		Asbelasting met last voor/achter		kg	7236/964	7280/881
2.3		Asbelasting zonder last voor/achter		kg	2443/2756	2638/2524
Wielen en banden	3.1	Banden - Lucht (P), Volrubber (SE), Cushion (R)			SE	SE
	3.2	Bandenmaat voor			23x10-12	23x10-12
	3.3	Bandenmaat achter			18x7-8	18x7-8
	3.5	Wielen, aantal voor/achter (x = aangedreven)			2x/2	2x/2
	3.6	Spoorbreedte voor	b ₁₀	mm	946	946
	3.7	Spoorbreedte achter	b ₁₁	mm	940	940
	Afmetingen	4.1	Neiging mast/voorover/achterover	α/β	deg	5/8
4.2		Bouwhoogte, mast ingeschoven	h ₁	mm	2395	2395
4.3		Vrije heffing	h ₂	mm	125	125
4.4		Hefbeweging	h ₃	mm	3300	3300
		Hefhoogte	h ₂₃	mm	3345	3345
4.5		Hoogte, mast in hoogste stand	h ₄	mm	4045	4045
4.7		Hoogte beschermdak (cabine)	h ₆	mm	2215	2215
4.8		Zithoogte	h ₇	mm	1143	1143
4.12		Hoogte trekpen	h ₁₀	mm	500	500
4.19		Totale lengte	l ₁	mm	3334	3449
4.20		Lengte incl. vorkrug	l ₂	mm	2334	2449
4.21		Totale breedte	b ₁	mm	1195	1195
4.22		Vorkafmetingen	s/e/l	mm	45x100x1000	45x100x1000
4.23		Vorkenbord DIN 15173, klasse/type A, B			IIIA	IIIA
4.24		Breedte vorkenbord	b ₃	mm	1070	1070
4.31		Bodemvrijheid belast, onderkant mast	m ₁	mm	95	95
4.32		Bodemvrijheid midden wielbasis	m ₂	mm	127	127
4.33		Gangpadbreedte bij pallets 1000 x 1200 dwars	A _{st}	mm	3674	3779
4.34	Gangpadbreedte bij pallets 800 x 1200 langs	A _{st}	mm	3872	3978	
4.35	Draaistraal	W _a	mm	2032	2138	
4.36	Binnenstraal	b ₁₃	mm	518	532	
Prestaties	5.1	Rijsnelheid met/zonder last		km/h	19/20	19/20
	5.2	Hefsnelheid met/zonder last		m/s	0,40/0,55	0,40/0,55
	5.3	Daalsnelheid met/zonder last		m/s	0,56/0,45	0,56/0,45
	5.5	Trekkkracht met/zonder last		N	8900	8900
	5.6	Maximale trekkkracht met/zonder last		N	19000	19000
	5.7	Klimvermogen met/zonder last		%	13/23	13/23
	5.8	Maximaal klimvermogen met/zonder last		%	21/29	22/29
	5.9	Versnellingsstijd, met/zonder last		s	4,7/4,2	4,8/4,2
	5.10	Bedrijfsrem			Mechanisch/hydraulische	Mechanisch/hydraulische
	Motor	6.1	Rijmotorvermogen S2 60 min		kW	20
6.2		Pompmotorvermogen bij S3 15%		kW	25,5	25,5
6.3		Batterij volgens DIN 43531/35/36 A, B, C, nee			43536 A	43536 A
6.4		Batterijspanning/batterijcapaciteit K ₅		V/Ah	80/560	80/700
6.5		Batterijgewicht		kg	1558	1863
Andere	8.1	Aandrijving			AC	AC
	8.2	Werkdruk voor aanbouwapparatuur		bar	160	160
	8.3	Olie voor aanbouwapparatuur		l/min	40	40
	8.4	Geluidsniveau op oorhoogte chauffeur, soort EN 12 053		dB(A)	68,8	68,8

De prestaties en afmetingen van de truck zijn gebaseerd op nominale waarden. Hierop zijn enige afwijkingen mogelijk. De producten van Toyota en de technische gegevens van de producten kunnen zonder voorafgaand bericht worden gewijzigd.

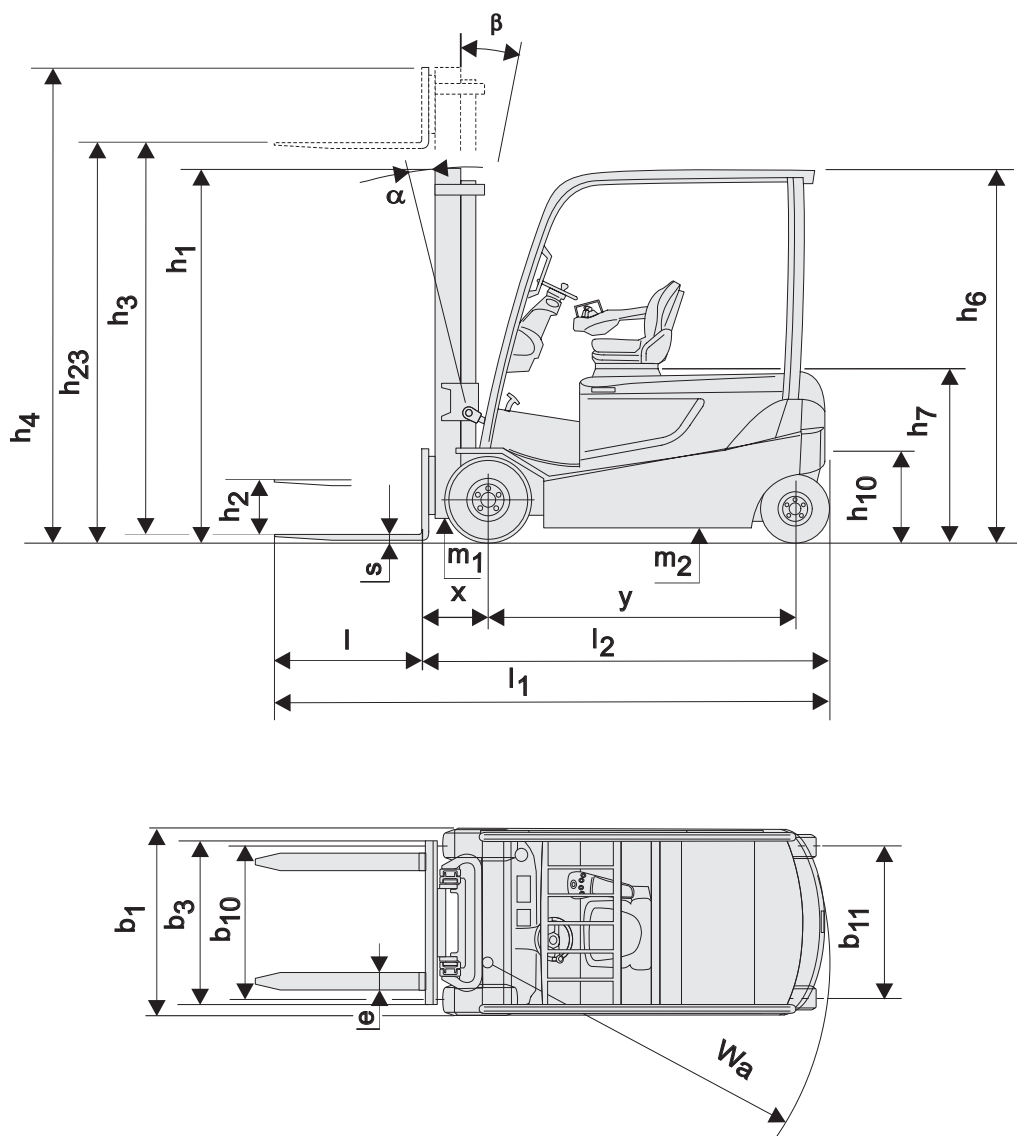
Mastspecificaties and restcapaciteit

Model			V					FV				FW				FSV					FSW						
8FBMKT30, 8FBMT30	Hefhoogte	h_{23}	3005	3345	3745	4045	4545	3045	3345	3745	4045	3045	3345	3745	4045	4345	4745	5045	5545	6045	6545	4395	4745	5045	5545	6045	6545
	Hefbeweging	h_3	2960	3300	3700	4000	4500	3000	3300	3700	4000	3000	3300	3700	4000	4300	4700	5000	5500	6000	6500	4350	4700	5000	5500	6000	6500
	Masthoogte, mast ingeschoven	h_1	2215	2395	2585	2835	3085	2125	2255	2585	2835	2185	2355	2555	2755	2135	2235	2395	2585	2835	3085	2185	2305	2405	2605	2755	2955
	Masthoogte, mast in hoogste stand ¹⁾	h_4	3705	4045	4445	4745	5245	3740	4040	4440	4740	3675	3955	4355	4615	4930	5320	5630	6130	6630	7130	5005	5355	5655	6155	6655	7255
	Masthoogte, mast in hoogste stand ²⁾	h_4	4160	4500	4900	5200	5700	4200	4500	4900	5200	4200	4500	4900	5200	5500	5900	6200	6700	7200	7700	5550	5900	6200	6700	7200	7700
	Vrije heffing, zonder lastrek	h_2	125	125	125	125	125	1395	1515	1845	1845	1510	1700	1900	2040	1550	1650	1810	2000	2250	2500	1530	1650	1750	1950	2100	2300
Vrije heffing, met lastrek	h_2	125	125	125	125	125	935	1055	1385	1385	985	1155	1355	1555	980	1080	1240	1430	1680	1930	985	1105	1205	1405	1555	1755	

1) Zonder lastrek.

2) Met lastrek; Hoogte standaard lastrek is 1200 mm.

Volrubberbanden			V					FV				FW				FSV					FSW						
8FBMKT30	Neighoek, voorw.	deg	4,5	4,5	4,5	4,5	4,5	4,5	4,5	4,5	4,5	4,5	4,5	4,5	4,5	4,5	4,5	4,5	4,5	4,5	4,5	4,5	4,5	4,5	4,5	4,5	4,5
	Neighoek, achterw.	deg	8	8	8	8	6	8	8	8	8	8	8	8	8	6	6	6	6	6	6	6	6	6	6	6	6
	Hefvermogen op 500 mm LC	kg	3000	3000	3000	3000	3000	3000	3000	3000	3000	3000	3000	3000	3000	3000	2930	2880	2670	2165	1800	3000	2930	2880	2670	2165	1800
8FBMT30	Neighoek, voorw.	deg	4,5	4,5	4,5	4,5	4,5	4,5	4,5	4,5	4,5	4,5	4,5	4,5	4,5	4,5	4,5	4,5	4,5	4,5	4,5	4,5	4,5	4,5	4,5	4,5	4,5
	Neighoek, achterw.	deg	8	8	8	8	6	8	8	8	8	8	8	8	8	6	6	6	6	6	6	6	6	6	6	6	6
	Hefvermogen op 500 mm LC	kg	3000	3000	3000	3000	3000	3000	3000	3000	3000	3000	3000	3000	3000	2950	2900	2850	2670	2190	2080	2950	2900	2850	2670	2190	2080



Standaard uitrusting:

- Toyota SAS (Systeem van Actieve Stabiliteit)
- Toyota AC Krachtbron
- Toyota ORS stoel (Operator Restraint System)
- Aan stoel gemonteerde armsteun met minilevers
- Doorkijkmast (Hefhoogte: 3300 mm)
- Lange vorken (Lengte: 1000 mm)
- Vorkenbord (Breedte: 1070 mm)
- Lastbeschermerk (Hoogte: 1200 mm)
- 3^e Stuurventiel
- Natte schijfremmen
- Breed rempedaal
- Volrubberbanden
- Volledig hydraulische stuurbekrachtiging
- Digitaal multifunctioneel display
- Verstelbare stuurkolom met geheugen
- Noodstopknop geïntegreerd in armsteun


VOLLEBREGT
BLEISWIJK

010 - 521 32 88

www.vorkheftrucks.nl

TOYOTA

MATERIAL HANDLING

stronger together