



## Productinformatie

CARGO

CBE 4.0, 4.5, 5.0  
AC Power

# Vorkheftrucks

## 4-wiel, voor de zware toepassing

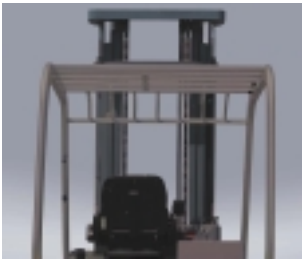
De BT CBE voor zware toepassing is een serie elektrische vorkheftrucks met ergonomische vormgeving, moderne techniek en de hoogste prestaties. Ze zijn ontwikkeld voor veeleisende werkzaamheden onder zware omstandigheden.

Hefcapaciteit van 4000 kg tot 5000 kg, hefhoogte tot 6120 mm.

- Zeer eenvoudige bediening, hetgeen zich laat vertalen in een hoge mate van veiligheid en snel werken.
- Uitstekend zicht en stabiliteit. De ver uit elkaar geplaatste mastprofielen verzekeren uitstekend zicht door de mast en garanderen tegelijkertijd een solide constructie, ook op grote hefhoogte.
- Grote voor- en achterwielen, verkrijgbaar in verschillende uitvoeringen, verzekeren comfort, lange levensduur, betere aanpassing aan het wegoppervlak en zeer eenvoudige behandeling van de truck.
- Uitgebreid dashboard maakt continu controleren van vele functies mogelijk, zoals: elektronische bedrijfsurenteller, batterij-indicator, elektronisch bedieningspaneel en elektronische diagnose van motortemperatuur en de elektronica van rij- en pompmotor.
- De comfortabele, instelbare stoel met binnenvering is standaard uitgerust met een veiligheidsgordel.
- Het beschermdak is gemonteerd op schokabsorberende rubbers gemonteerd.
- Het gebruik van wisselstroom betekent uitzonderlijke prestatieniveaus, gecombineerd met minder energieverbruik en lagere service- en onderhoudskosten, doordat de belangrijkste onderhoud vereisende onderdelen, zoals koolborstels en traditionele remblokken, zijn geëlimineerd.
- De toepassing van oliebadremmen verzekert niet alleen een goede remwerking, maar zorgt ook voor een besparing van meer dan 1/3 op onderhoudskosten. De elektronische regeling — ondergebracht in een stofdichte behuizing — en motoren zijn uitstekend bereikbaar.

## Opties

- Vingertopbediening gemonteerd op armsteun
- Open of gesloten cabine, zonder of met verwarming
- Dubbele wielen
- Opklapbare armsteunen, voor nog meer comfort en ergonomie voor de bestuurder
- Geïntegreerde side-shift



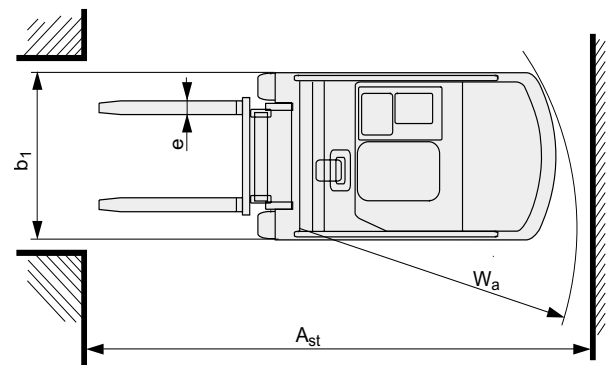
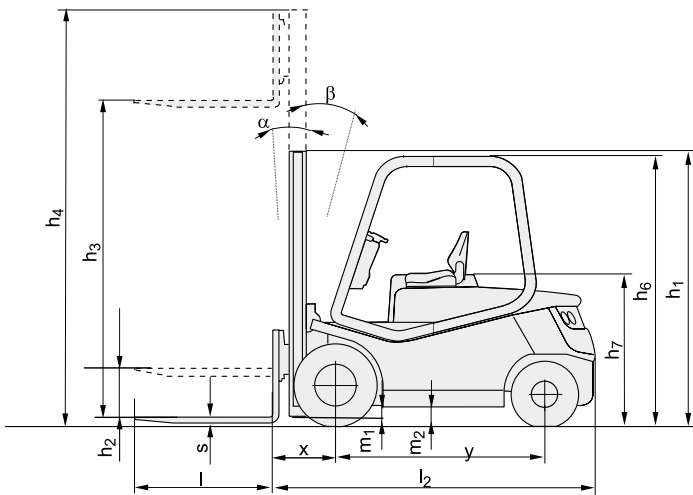
Technische gegevens		CBE 4.0	CBE 4.5	CBE 5.0
Aandrijfeenheid		elektr.		
Type besturing		zittende bestuurder		
Nominaal vermogen	kg	4000	4500	4900
Lastzwaartepunt	mm	500	500	500
Asdruk zonder last, voor/achter	kg	3500/3300	3490/3630	3800/3870
Asdruk met last, voor/achter	kg	9600/1200	10490/1130	11570/1100
Aantal wielen, voor/achter		2-4/2	2-4/2	2-4/2
Wieltype, voor/achter <sup>1)</sup>		C/SE/PN/SE.TW/PN.TW	C/SE/SE.TW/PN.TW	C/SE/SE.TW/PN.TW
Wielmaten, voor		28x10x22/250-15/250-15/ 7,00-15/7,00-15	28x12x22/250-15 <sup>7)</sup> /7,00- 15/7,00-15	28x12x22/28x12,5-15/7,00- 15/7,00-15
Wielmaten, achter		22x8x16/23x9-10/23x9-10	22x8x16/23x9-10	22x8x16/23x9-10
Spoorbreedte, voor	mm	1164/1132/1132/1330/1330	1215/1132/1330/1330	1215/1202/1330/1330
Spoorbreedte, achter	mm	1154/1154/1154	1154/1154	1154/1154
Type vorkdrager FEM		III A	III A	III A
Rijsnelheid, zonder/met nominale last	km/h	17/15 <sup>2)</sup>	17/15 <sup>2)</sup>	17/14 <sup>2)</sup>
Rijrem		hydraulisch		
Parkeerrem		voetbediening		
Hefsnelheid, zonder/met nominale last	m/s	0,47/0,27	0,47/0,26	0,44/0,23
Daalsnelheid, zonder/met nominale last	m/s	< 0,6	< 0,6	< 0,6
Nom. trekkracht, zonder/met last	N	5338/5238	5338/5188	5338/5138
Max. trekkracht, zonder/met last (S2 5')	N	15130/14460	15130/14330	15130/14300
Hellingshoek, zonder/met nominale last (S2 30')	%	11/7	10/6	9/5
Max. hellingshoek, zonder/met nominale last (S2 5')	%	23/13	22/12	21/11
Aandrijfmotor	kW	17	17	17
Hefmotor	kW	18	18	18
Batterij, capaciteit	V/Ah	80/625-800	80/625-800	80/625-800
Gewicht van de batterij	kg	1872	1872	1872
Gewicht incl. batterij	kg	6800	7120	7670
Stuursysteem		hydraulisch		
Snelheidsregeling		elektronisch		

Afmetingen, mm		CBE 4.0	CBE 4.5	CBE 5.0
x	Van vorkwielas tot vorkenbord	509 <sup>3)</sup>	509 <sup>3)</sup>	529 <sup>4)</sup>
y	Wielbasis	1810	1810	1810
$\alpha/\beta$	Masttilt voorwaarts/achterwaarts	2°30'/10	2°30'/10	2°30'/10
h <sub>6</sub>	Hoogte beschermdak	2450	2450	2450
h <sub>7</sub>	Hoogte stoel	1294	1294	1294
l <sub>2</sub>	Lengte truck t/m hiel vork	2750 <sup>3)</sup>	2750 <sup>3)</sup>	2770 <sup>4)</sup>
b <sub>1</sub>	Chassis, breedte	1418/1360/1756 <sup>5)</sup>	1520/1360/1756 <sup>5)</sup>	1520/1520/1756 <sup>5)</sup>
s	Dikte van de vorken	50	50	60
e	Vorkbreedte	150	150	150
l	Vorklengte	1000	1000	1000
m <sub>1</sub>	Bodemvrijheid onder mast	150	150	150
m <sub>2</sub>	Bodemvrijheid midden wielbasis	160	160	160
A <sub>st</sub>	Gangpadbreedte, mm.	4323/ 4123 <sup>3)</sup>	4323/ 4123 <sup>3)</sup>	4343/ 4143 <sup>4)</sup>
W <sub>a</sub>	Palletbehandeling aan korte/lange zijde Draaistraal	2414	2414	2414

- 1) C = Cushion, SE = Superelastisch, PN = Luchtband (Pneumatisch), TW = dubbele voorwielen (Twin)
- 2) Cushion banden = max. snelheid 16 km/u.
- 3) Met sidershift = +32 mm
- 4) Met sidershift = +39 mm
- 5) C/SE-PN/SE.TW-PN.TW
- 6) Palletbehandeling aan korte/lange zijde
- 7) Op aanvraag SE 28x12.5-15 (b<sub>1</sub> = 1520mm)

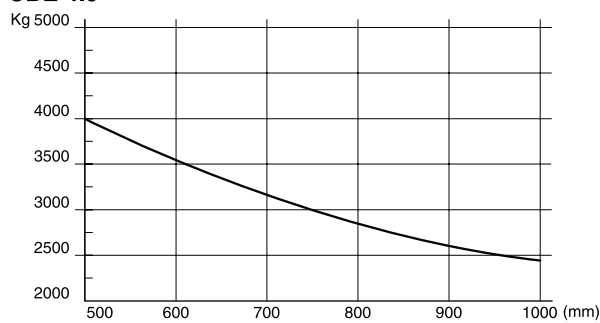
De prestaties kunnen verschillen afhankelijk van de rendementstoleranties van de motor en het systeem; de waarden zijn de nominale waarden die worden verkregen onder doorsnee bedrijfsomstandigheden. De producten van BT Products AB en de technische gegevens van de producten kunnen zonder voorafgaand bericht worden gewijzigd. Alle cijfers zijn gebaseerd op VDI 2198.

Mast, mm		Duplex					Duplex FFL			Triplex			Triplex FFL		
$h_3$	Hefbeweging	3150	3650	3950	4150	4650	3150	3650	4150	4950	5550	6060	4950	5550	6050
<b>CBE 4.0 / 4.5</b>															
$h_1$	Masthoogte, min.	2400	2650	2800	2900	3150	2400	2650	2900	2500	2700	2900	2500	2700	2900
$h_2$	Vrije heffing	100	100	100	100	100	1552	1802	2052	75	75	75	1652	1852	2052
$h_4$	Masthoogte, max.	3955	4455	4755	4955	5455	3998	4498	4998	5798	6398	6908	5798	6398	6898
<b>CBE 5.0</b>															
$h_1$	Masthoogte, min.	2450	2700	2850	2950	3200	2450	2700	3000	2550	2750	2950	2550	2750	2950
$h_2$	Vrije heffing	100	100	100	100	100	1552	1802	2052	75	75	75	1652	1852	2052
$h_4$	Masthoogte, max.	4005	4505	4805	5005	5505	4048	4548	5048	5848	6448	6958	5848	6448	6948

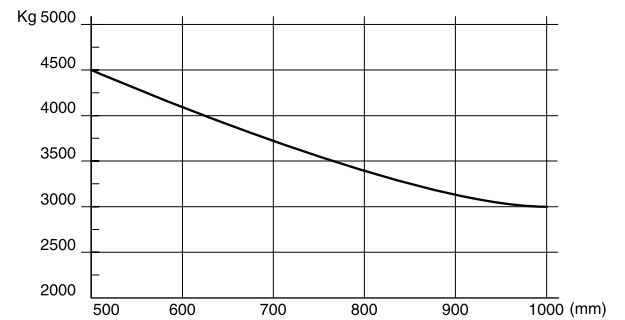


### Capaciteitsdiagram (SE wielen, $h_3 = D_x 4000$ mm)

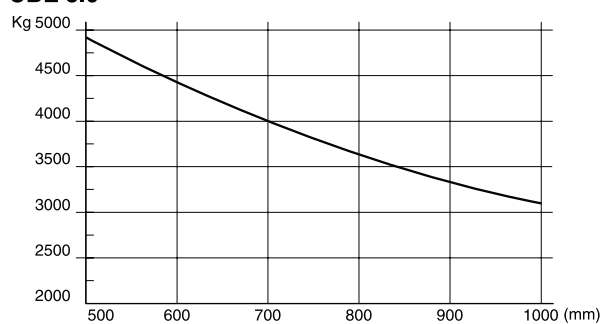
#### CBE 4.0



#### CBE 4.5



#### CBE 5.0





Het product voldoet aan de  
EC-richtlijnen



*Handling innovation*