



Productinformatie

**STRATOS
Compact**

SL 2.0

Instaande pallettrucks

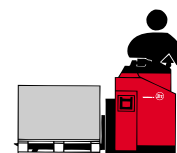
De elektrische pallettruck SL 2.0 is ontwikkeld voor intensieve laad- en los-toepassingen gecombineerd met lange rijafstanden. De nominale capaciteit bedraagt 2000 kg. De cabine biedt de instaaande bestuurder een comfortabele en ergonomische werkomgeving waardoor hij optimaal kan functioneren.



- De chassisleedte is slechts 770 mm wat zorgt voor uitzonderlijke wendbaarheid bij het laden en lossen.
- Als de bestuurder dwars staat heeft hij de beste en meest comfortabele rijkhouding in beide rijrichtingen.
- 195° stuursysteem. Voor- en achterwaarts met duimbediening. Remfunctie in afzonderlijke bedieningsknop.
- Programmeerbare prestaties: acceleratiesnelheid, maximum rijnsnelheid, stroomsterkte, automatische snelheidsreductie en stuurgevoeligheid.
- Elektronische foutdiagnose met een serie fout- en waarschuwingscodes die de bestuurder waarschuwen en, zo nodig, de bedrijfssnelheid verlagen of de truck uitschakelen.
- Alle elektrische en mechanische onderdelen zijn gemakkelijk te bereiken voor service en het verhelpen van storingen.
- Elektronisch stuursysteem. Bij het nieuwe, comfortabele stuursysteem is het stuurwiel aan de linkerkant geplaatst. Zonder enige inspanning kan elke last behandeld worden.
- Extra hoge hefhoogte — 235 mm — voor behandeling van rolcontainers. Makkelijk laden en lossen op hellingen of oneffen oppervlakten.
- Opwaarts batterijverwisselen.
- Uniek draai-as ontwerp voor zwenkwiel en aandrijfwielen om te zorgen voor stabiliteit met de meeste grip.

Opties

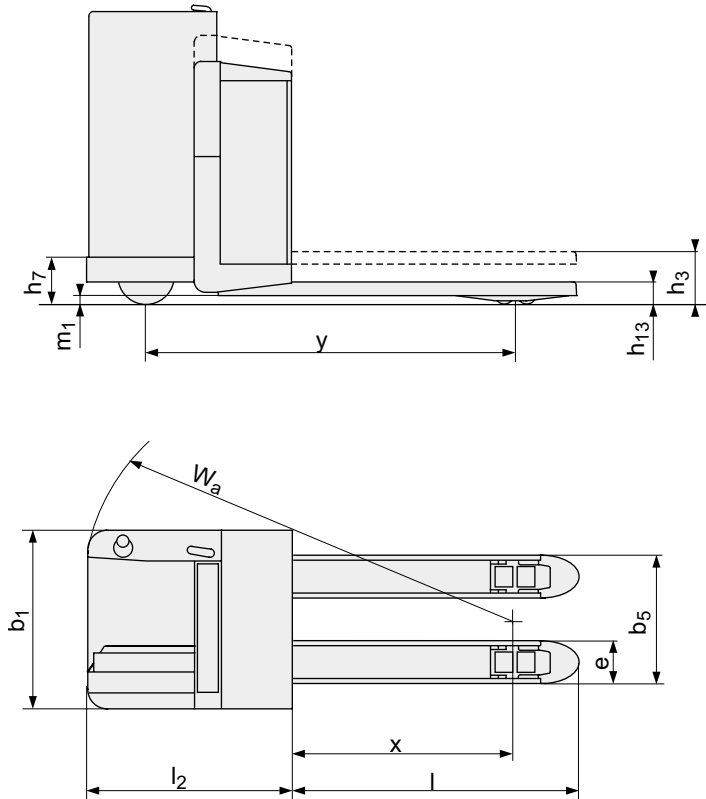
- **Schrijftafel**
Opklapbaar, voor papier van A4-formaat.
- **Vries- en koelhuisversie**
Voor gebruik bij temperaturen tot - 35°C.
- **Hendel voor heffen en dalen**
Standaard is een drukknop.
- **Zijwaarts batterijverwisselen**
De batterij staat op rollen, waardoor hij gemakkelijk en snel te verwisselen is en bovendien toegankelijk is voor inspectie.



Technische gegevens	SL 2.0	Afmetingen	mm
Type besturing	instaan/inzittend	x	Van vorkwielas tot vorkenbord 958 ¹⁾
Nominaal vermogen	kg 2000	y	Wielbasis 1558 ¹⁾
Lastzwaartepunt	mm 600	h ₁₃	Hoogte vorken in laagste stand 85
Max. asdruk steunpootwiel, zonder/met nominale last	kg 225/1750	l ₂	Lengte truck t/m hiel vork 874
Max. asdruk zwenkwiel/aandrijfwiel, zonder/met nominale last	kg 770/1210	b ₁	Chassis 770
Rij-/parkeerrem	elektromagnetisch 2-trapsrem	l	Vorklengte 1000/1150/ 1450/2350
Rijsnelheid, zonder/met nominale last	km/h 10,5/8	e	Vorkbreedte 180
Hefsnelheid, zonder/met nominale last	m/s 0,07/0,05	b ₅	Breedte over vorken 450/520/ 550/685
Daalsnelheid, zonder/met nominale last	m/s 0,054/0,054	m ₁	Bodemvrijheid 100
Hellingshoek, zonder/met nominale last	% 18/8	A _{st}	Gangpadbreedte, min. 2274 ¹⁾
Aandrijfmotor/bezettingspercentage	kW/% 2,2/60	W _a	Draaistraal 1855 ¹⁾
Hefmotor/bezettingspercentage	kW/% 2,0/20	h ₃	Hefhoogte 235
Gewicht zonder batterij	kg 638	h ₇	Instaphoogte 254
Batterij (ontlading 5 u), min./max.	Ah 300—450		Zwenkwielen, vulkollan Ø150x40
Gewicht van de batterij, min./max.	kg 280—400		Vorkwielen, bogie, vulkollan Ø85x75
Snelheidsregeling, aantal trappen	trans., traploos		Aandrijfwiel, vulkollan Ø250x95
Stuurbereik	° 195		

1) l=1150

De prestaties kunnen verschillen afhankelijk van de rendementstoleranties van de motor en het systeem; de waarden zijn de nominale waarden die worden verkregen onder doorsnee bedrijfsomstandigheden.
De producten van BT Products AB en de technische gegevens van de producten kunnen zonder voorafgaand bericht worden gewijzigd.



Het product voldoet aan de EC-richtlijnen



Handling innovation

Ontwikkeld en geproduceerd door
BT Products AB



SS-EN ISO 9001, No. 003
ISO 14001, No. M005