

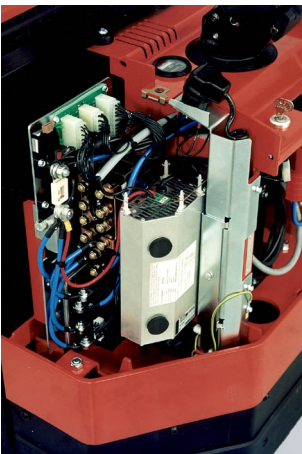


Productinformatie

MAXI PPS 1600 MXD

Elektrische Stapelaar voor behandeling van twee pallets

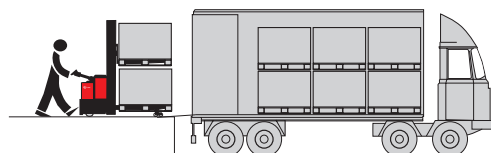
De compacte PPS 1600 MXD is ideaal voor het laden en lossen van vrachtwagens en pallettransport in krappe opslag- en overslagruimtes. De flexibele en eenvoudig te besturen truck is uitgerust met heffende steunpoten voor gebruik op hellingen en ongelijke vloeren. Met de vorken in de laagste positie heeft de hefinrichting van de steunpoten een maximale hefcapaciteit van 1600 kg.



- De truck is uitgerust met afzonderlijk heffende vorken. Dit betekent dat er tegelijkertijd twee lasten kunnen worden getransporteerd (800 + 800 kg) bij intensief intern transport.
- De truck kan als standaard stapelaar worden gebruikt en is compact en uitstekend te manoeuvreren. Maximale hefcapaciteit 1200 kg op de vorken. De maximale hefhoogte bedraagt 2100 mm.
- Een keuze uit twee batterijcompartimenten tot een uitzonderlijke capaciteit van 320 Ah voor continue inzet, shift na shift.
- Elke bestuurder kan efficiënt met de truck werken omdat de vorken elektrisch of mechanisch kunnen dalen.
- Voor de veiligheid van de bestuurder draaien de zwenkwielen volledig binnen het profiel van de truck. Door het 208° stuursysteem en een chassisbreedte van slechts 770 mm is het probleemloos werken, zelfs in de krapste omstandigheden.
- Voor de veiligheid is de truck standaard uitgerust met een functie die de bestuurder helpt te voorkomen dat de truck per ongeluk achteruit rolt op een helling.
- Uitstekend te onderhouden; storingen zijn zeer snel op te sporen en alle componenten zijn gemakkelijk bereikbaar, ook het aandrijfwiel en het zwenkwiel. Systeemstoringen worden aangegeven door LED's.
- De gecombineerde urenteller/batterijconditiemeter geeft de batterijstatus aan en voorkomt dat de batterij volledig leeg raakt. Hierdoor wordt de batterij beschermd.

Opties

- **Platform**
Opklapbaar verend bestuurdersplatform voor comfortabel rijden over lange afstanden.
- **Ingebouwde batterijlader**
Deze extra voorziening van een ingebouwde batterijlader is voor het elektronisch paneel geplaatst. Gaat niet ten koste van de batterijcapaciteit.
- **Truck Log Systeem, TL1**
Voor gebruiker ID. Vier toetsen in plaats van het contactslot.
- **Truck Log Systeem, TL5**
Voor gebruiker ID. In plaats van contactslot en/of registratie van de inzet.



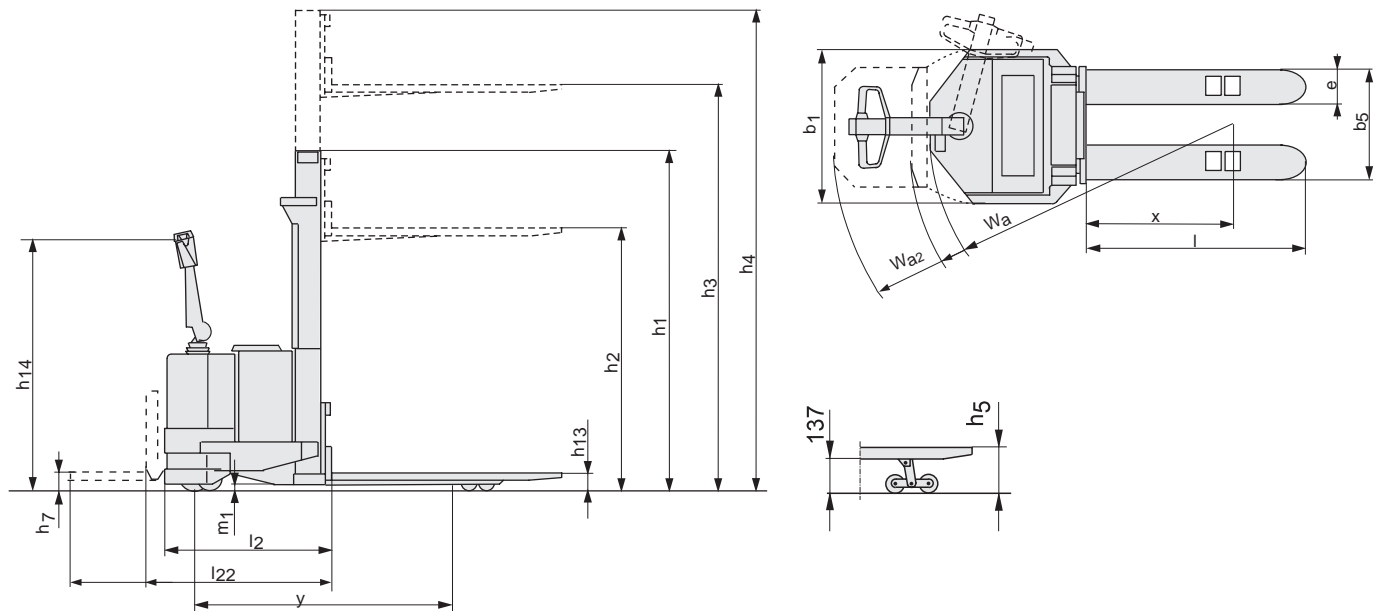
| Technische gegevens | PPS 1600 MXD | | Afmetingen | | mm |
|--|--------------|------------------------------|-----------------|--|-------------------------|
| Nominaal vermogen | kg | 1200/1600 | x | Hiel vorken tot middelpunt wiel | 956 |
| Nominaal vermogen, steunpootheffing | kg | 1600 | y | Wielbasis (l=1150) | 1602 ²⁾ |
| Nominaal vermogen, vork- en steunpootheffing | kg | 800 + 800 | h ₁₃ | Hoogte vorken in laagste stand | 90 ³⁾ |
| Lastzwaartepunt | mm | 600 | l ₂ | Lengte truck t/m hiel vork | 816 ²⁾ |
| Gewicht zonder batterij | kg | 675 (h ₃ =1700mm) | l ₂₂ | Lengte truck t/m hiel vork, platform op/neer | 897/1278 ²⁾ |
| Max. asdruk aandrijfwiel, zonder/met nominale last/1600 kg op de steunpoten | kg | 325/325/325 ¹⁾ | b ₁ | Chassis, breedte | 770 |
| Max. asdruk steunpootwiel, zonder/met nominale last/1600 kg op de steunpoten | kg | 225/1222/1565 ¹⁾ | l | Vorklengte | 1150/1000 |
| Max. asdruk zwenkwieken, zonder/met nominale last/1600 kg | kg | 325/528/585 ¹⁾ | e | Vorkbreedte | 182 |
| Rijsnelheid, zonder/met nominale last | m/s | 1,7/1,4 | b ₅ | Breedte over vorken | 570 |
| Rij-/parkeerrem | | mechanisch | m ₁ | Bodemvrijheid | 17 ³⁾ |
| Hefsnelheid vorken, zonder/met nominale last | m/s | 0,19/0,10 | A _{st} | Gangpadbreedte, min., platform op/neer | 2301/2682 ²⁾ |
| Daalsnelheid, elektr., zonder/met nominale last | m/s | 0,18/0,17 | W _a | Draaistraal | 1776 ²⁾ |
| Daalsnelheid, mechanisch, zonder/met nominale last | m/s | 0,18/0,24 | W _{a2} | Draaistraal, platform op/neer | 1857/2238 ²⁾ |
| Hellingshoek, zonder/met nominale last | % | 12/10 | h ₅ | Hefhoogte steunpoot | 200 |
| Aandrijfmotor/bezettingspercentage | kW/% | 1,2/60 | h ₁₄ | Hendelhoogte in vrije stand, met/zonder platform | 1350/1350 |
| Hefmotor/bezettingspercentage | kW/% | 2,2/6 | | | |
| Batterij, "standaard", (ontlading 5 u), max. | V/Ah | 24/240 | | | |
| Batterij, "groot", (ontlading 5 u), max. | V/Ah | 24/320 | | | |
| Gewicht van de batterij, "standaard", min./max. | kg | 150/210 | | | |
| Gewicht van de batterij, "groot", min./max. | kg | 200/250 | | | |
| Stuurstelsel | | stuurarm | | Zwenkwieken, vulkollan | Ø 125x50 |
| Snelheidsregeling, aantal trappen | | trans., traploos | | Aandrijfwiel, rubber | Ø 215x70 |
| Stuurbereik | ° | 208 | | Steunpootwiel, bogie, vulkollan | Ø 80x75 |

| Mast, mm | Duplex Tele | | |
|---------------------------------|-------------|--------------------|--------------------|
| h ₃ Hefhoogte | 1700 | 1900 ⁴⁾ | 2100 ⁴⁾ |
| h ₁ Masthoogte, min. | 1330 | 1430 | 1530 |
| h ₂ Vrije heffing | 160 | 160 | 160 |
| h ₄ Masthoogte, max. | 2110 | 2310 | 2510 |

- 1) Standaard batterijcompartiment
- 2) Groot batterijcompartiment (= +52 mm)
- 3) +120 mm met geheven steunpoten
- 4) Min. batterijgewicht = 200 kg

De prestaties kunnen verschillen afhankelijk van de rendementstoleranties van de motor en het systeem; de waarden zijn de nominale waarden die worden verkregen onder doorsnee bedrijfsomstandigheden.

De producten van BT Products AB en de technische gegevens van de producten kunnen zonder voorafgaand bericht worden gewijzigd.



Het product voldoet aan de EC-richtlijnen



BT Nederland

Ontwikkeld en geproduceerd door
BT Products AB



SS-EN ISO 9001, No. 003
ISO 14001, No. M005

BT Nederland BV

Frankeneng 55

NL-6716 AA Ede

Tel: 0318-660500

Fax: 0318-622105

Internet: www.bt-nederland.com

E-mail: info@bt-nederland.com